

Produkt	VRSC™	SPORTSTER®	DYNA®	SOFTAIL®	TOURING
Abdeckplanen	727-729	727-729	727-729	727-729	727-729
Abdeckungen, Anlassermagnet	-	87	513	513	513
Abdeckungen, Batterie	-	93	172	-	-
Abdeckungen, Benzinhahn	-	87	514	514	514
Abdeckungen, Bremspedal	-	-	533-545	533-545	533-545
Abdeckungen, Bremssattel	-	100	170	282	413
Abdeckungen, Chokeknopf	-	87	514	514	514
Abdeckungen, Entlüftungsschraube	-	100	170	282	282
Abdeckungen, Hauptbremszylinder	47, 50	99, 104, 579-581	174, 579-581	288, 579-581	420, 579-581
Abdeckungen, Hupe	-	113	639	639	639
Abdeckungen, Kabelanschlüsse	-	92, 581, 584	176, 581, 584	291, 581, 584	423, 581, 584
Abdeckungen, Kupplungszuginsteller	-	92, 581, 584	513, 581, 584	513, 581, 584	513, 581, 584
Abdeckungen, Lenkschaft	39	105	174	270	-
Abdeckungen, Öldruckschalter	-	-	513	-	513
Abdeckungen, Ölleitungen/Getriebe	-	-	508, 511	508, 509	509, 510, 511
Abdeckungen, Rückleuchte	53	119, 631	631	631	631
Abdeckungen, Satteltaschenverriegelungen	-	-	-	-	389
Abdeckungen, Schwingenachse	41	97	-	274-275	-
Abdeckungen, seitlich	37	93, 711	172-173	-	-
Abdeckungen, Spannungsregler	37	92	173	287	419
Abdeckungen, Staufach	727-729	727-729	727-729	727-729	727-729
Abdeckungen, Tankdeckel	-	112	188, 189	321	436, 450-451
Abdeckungen, Triple Tree	-	-	-	268-269	410
Abdeckungen, Trittbretter	-	-	307	307	434
Abdeckungen, Ventilschaft	670	670	670	670	670
Abdeckungen, Zündschloss	-	93	-	-	435
Abdeckungen/Auflagen, Fender	-	73	142	221, 228	-
Abdeckungen/Auflagen, Tank	34	77	142	228	360
Abnehmbare Satteltaschen	-	-	153	244, 245	-
Abnehmbare Windschutzscheiben	24-25	66-68	131-133	209-217	335-337
Abschliessbare Tankdeckel	-	188	188	320	436, 450
Achsabdeckungen	38-39, 41	96, 97	164-165, 167	266-267, 276-277	408-409
Achs-Distanzstücke	39, 43, 645	95, 97, 645	165, 167, 645	267, 273, 645	406, 645
Aileron Lenkergriff-/Fußrasten-Kollektion	538	538	538	538	538
Alarmanlagen/Pager	721-723	721-723	721-723	721-723	721-723

Produkt	VRSC™	SPORTSTER®	DYNA®	SOFTAIL®	TOURING
An der Verkleidung angebrachte Taschen/Beutel	–	–	–	–	343, 347
An der Verkleidung montierte Blinker	–	–	–	–	342, 343, 634
An der Verkleidung montierte Instrumente	–	–	–	–	446-447
An der Verkleidung montierte Spiegel	–	–	–	–	343, 437
An der Verkleidung montierte Windabweiser	–	–	–	–	339, 341, 348
Ancra® Spanngurtverankerungen	731	731	731	731	731
Anlassermagnet-Abdeckungen/Kappen	–	87	513	513	513
Anlasser-/Anlassermagnetabdeckungen	–	87	513	513	513
Anreichererknopf	–	87	514	514	514
Ansaugkrümmerschlüssel	–	–	484	484	484
Anschlusssteile – Satteltasche	–	74, 80	144, 153	233, 244, 245	–
Anschlusssteile – Sissy Bar & Gepäckträger	–	74	144	233	365, 372-373
Antennen	–	–	–	–	605-606
Antennenverlegung	–	–	–	–	606
Antriebsriemenscheiben	43, 647	666-667	666-667	666-667	666-667
Anzeigen, Öldruck	–	–	189	315	445, 446, 447
Anzeigen, Öltemperatur	–	90	189, 517	315, 517	445, 447, 517
Audioverstärker	–	–	–	–	601
Audio/CB-Systeme	–	–	–	–	601-604
Audio/Headsets/Zubehör	600-605	600-605	600-605	600-605	600-605
Aufbewahrungsröhre	–	684	684	684	–
Aufbewahrungstasche, Windschutzscheiben	728	728	728	217, 728	728
Auflagen, Bremspedal	–	–	533-545	533-545	533-545
Auflagen/Abdeckungen, Fender	–	73	142	221, 228	–
Auflagen/Abdeckungen, Tank	34	77	142	228	360
Ausbesserungslack	717	717	717	717	717
Auspuff	–	466	467	468-469	470
Auspuff, Mittel gegen Verfärbung	739	739	739	739	739
Auspuffdichtungen	–	471	471	471	471
Auspuffschellen/-halterungen	37	–	173	–	471
Auspuffschilde	–	466	467	468-469	470
Batterieabdeckungen/-kästen	–	93	172	–	–
Batterieladegerät, Kabel/Verlängerungen	740	740	740	740	740
Batterieladegeräte	740-741	740-741	740-741	740-741	740-741
Batterien	751	751	751	751	751

Produkt	VRSC™	SPORTSTER®	DYNA®	SOFTAIL®	TOURING
Bedienhebel, Lenker	46-47	102-104, 579-586	174-175, 579-586	288-289, 579-586	420-423, 579-586
Befestigungselemente/Montageteile	35, 524, 526-527	92, 524-527	524-527	524-527	524-527
Beheizbare Lenkergriffe	530-531	530-531	530-531	530-531	530-531
Beinschilde	-	-	-	-	344-347
Benzinhahnabdeckungen	-	87	514	514	514
Beutel, Nummernschildhalterung	-	678	678	678	-
Beutel, Schutz	-	-	-	-	401
Beutel, untere Verkleidung	-	-	-	-	347, 396
Beutel, Windschutzscheibe	-	681-683	681-683	681-683	343, 680-683
Big Bore Kit	-	457	458-460	458-460	458-460
Birnen	631	609, 631	609, 631	608-609, 631	608-609, 631
Black Fin Derby/Timer Deckel-Kollektion	-	-	497	497	497
Blinkerstreuscheiben/-verkleidungen/ -zierschirme	626, 627	116, 626, 627	626, 627	626, 627	626, 627
Blinkerverlegung vorn	52	114, 623	622, 623	622, 623	622, 623
Blinker-Kits	52, 53	114, 116-118	620-621	620-621	612, 614
Blinker-/Bremsleuchtenmodule	53	118, 625	625	625	625
Blockierwerkzeug für Nockenwellen- und Kurbelwellenritzel	-	-	482	482	482
Blue Buster®	739	739	739	739	739
Bobtail Fender	-	84, 715	715	-	-
Bobtail Gepäckträger	-	79	150	242	-
Bolzen, Lenker und Riser	-	105	577, 578	577, 578	-
Bolzen, Sitz	-	73	141	229	361
Bolzenabdeckungen	524	92, 522, 524, 578	171, 175, 522, 524, 578	283, 522, 524, 578	418, 522, 524
Bolzenabdeckungen für Kipphebelgehäuse	-	91	519	519	519
Bolzenkappen/-abdeckungen, Riser	-	578	175, 578	578	-
Bolzensätze/-Kits/-Sortimente	35, 526-527	92, 524-527	524-527	524-527	524-527
Bolzen/Befestigungen, Fußrasten	547	107, 547	181, 547	303-304, 547	433, 547
Breitreifen-Kits	-	-	159	-	-
Bremsanlage, Montageteile	670	99, 670	170, 670	279	414
Bremsbeläge	761	761	761	761	761
Bremsentlüftungsschrauben/Abdeckungen	-	100	170	282	282
Bremsen-/Vergaser-/Choke-Reiniger	750	750	750	750	750
Bremsflüssigkeit	749	749	749	749	749
Bremshebel	47, 48-49	104, 106, 582-583	175, 178, 582-583	289, 295-296, 582-583	421, 425, 582-583

Produkt	VRSC™	SPORTSTER®	DYNA®	SOFTAIL®	TOURING
Bremsleitungen/-anschlüsse	–	592-595	592-595	592-595	592-595
Bremsleuchten	53	118, 628	625, 628-630	624, 625, 628-630	624, 625, 628-630
Bremspedalabdeckungen/-auflagen	–	–	533-545	533-545	533-545
Bremssättel	44	100	169	280	412
Bremssattelabdeckungen	–	100	170	282	413
Bremssattelleinsätze	44, 169	100, 169	169	281	414
Bremssattel-Bolzenabdeckungen	–	100	170	281	–
Bremsscheiben	–	668-669	651, 668-669	651, 668-669	650, 668-669
Bremsscheibenschlösser	724	724	724	724	724
Brems-/Kupplungshebel	47	104, 582-583	175, 178, 582-583	289, 295-296, 582-583	425, 429, 582-583
Bügel, Fender/Satteltasche	–	–	–	284	390-394, 415
Bündig montierte Tankdeckel	–	–	186	318	448
Bullet Leuchten	51, 52	614, 620-622	614, 620-622	614, 620-622	622, 624
CB-Mikrofon-Kit	–	–	–	–	604
CB/Audio-System	–	–	–	–	602-605
CB/Radio-Antennen	–	–	–	–	602-605
Chokeknöpfe/Chokeknopfabdeckungen	–	87	514	514	514
Chrome Montageteile	35, 39, 526-527	92, 524-527	524-527	524-527	524-527
Chrome Motor-Kit	35	85-86	504	504	504
Chrome & Rubber Lenkergriff-/Fußrasten-Kollektion	544-545	544-545	544-545	544-545	544-545
Chrom/Metall-Politur	737, 739	737, 739	737, 739	737, 739	737, 739
Circulator Sitzpolster	29	72	142	228	361
Classic Abdeckungen	–	92, 522	171, 522	283, 522	414, 522
Classic Chrome Derby/Timer Deckel	–	503	503	503	503
Conchos	685	685	685	685	685
Crested Bar & Shield Lenkergriff-/Fußrasten-Kollektion	536	536	536	536	536
Custom Sitze	–	–	136, 686-689	219, 686-689	350, 686-689
CV-Vergaser, obere Abdeckungen	–	514	514	514	514
Dark Custom Derby/Timer Deckel	–	89	497	497	497
Dekompressionsventile, Einbau-Kit	–	–	481	481	481
Dekompressionsventil-Kits	–	–	475	475	475
Dekor	717	717	717	717	717
Derby/Timer Deckel	–	88-89, 503	496-503	496-503	496-503
Diamond Black Lenkergriff-/Fußrasten-Kollektion	534	534	534	534	534

Produkt	VRSC™	SPORTSTER®	DYNA®	SOFTAIL®	TOURING
Distanzstücke, Achse/Rad	39, 43, 645	95, 97, 645	165, 167, 645	267, 273, 645	409, 645
Drehzahlmesser	–	110-111	185, 190-191	312-313, 316-317	442-444, 446
Drehzahlmesser für die Montage am Lenker	–	110-111	190-191	316-317	444
Drucklufthupen	50	113	638-639	638-639	638-639
Dunlop® Reifen	758-760	758-760	758-760	758-760	758-760
Edelstahlummantelte Leitungen und Kabel	587-595	587-595	587-595	587-595	587-595
EFI-Abdeckungen	–	–	514, 515	514, 515	514, 515
Einstellbare Halterungen für Highway Fußrasten	50	108	180, 550	303, 550	429, 433, 550
Einstellbare Stößelstange/Abdeckungen	–	–	474, 512	474, 512	474, 512
Electra-Glo Beleuchtung	632-633, 636	632-633, 636	632-633, 636	632-633, 636	632-633, 634-636
Elektrik-Blendenabdeckung	–	93	173	–	–
Endkappen, Griff	532, 636	532, 636	532, 636	532, 636	532, 636
Entlüftungsschraubenabdeckungen	–	100	170	282	282
Evolution® 1340 Motoren	–	–	–	488	–
Fahrertrittbretter	–	–	–	304-306	430
Fahrer/Sozius-Kommunikationssysteme	–	–	–	–	602-605
Fahrlichter	613	610, 613	610, 613	611, 613	612, 613
Fahrlicht-, Bremslicht- und Blinkermodule	53, 625	118, 625	625	625	625
Farblich abgestimmte Zubehörteile	34	82, 84, 710-716	152, 710-716	250-253, 710-716	377-380, 386-388
Federsitze	–	71	138	222	–
Fender	–	84, 713-715	713-715	713	713
Fenderausstattung	–	171	171	283-286	415-418
Fenderspitzenleuchten	–	–	–	286, 626	416, 626, 628-629
Fender-Adapter/Distanzstücke	–	–	–	–	418
Fender-Auflagen/Abdeckungen	–	73	142	221, 228	–
Fender-Gepäckträger	30	78-79	148, 150	238-242	370-371
Fender-Schutz	–	729	729	729	729
Fender-Streben/Abdeckungen/Montageteile	–	–	171	283	411
Fersenstützen	–	75	180	294	434
Fill-N-Go Tanktrichter	739	739	739	739	739
Filter – Luft	753	753	753	753	753
Filter – Öl	752	752	752	752	752
Flames Derby/Timer Deckel-Kollektion	–	89	501	501	501
Flames Fender-/Satteltaschenzierteile	–	–	–	285, 286	389, 416, 417
Flames Konsolen-/Tankzierteile	–	–	182	318	440

Produkt	VRSC™	SPORTSTER®	DYNA®	SOFTAIL®	TOURING
Flames Lenkergriff-/Fußrasten-Kollektion	532	532	532	532	532
Flames Tankdeckel/Einfüllklappe	–	112	187, 189	319, 320, 321	436
Frontpartie-Kits	38	95	162	262, 264	406
Frontspoiler/Lufthutzen	34	710	710	710	–
Frostschutzmittel und Kühlmittel	749	–	–	–	–
Fußhebel	48-49	106-108	177-181	292-299	424-427
Fußrastenbefestigungen/-bolzen	49-50, 547	106, 107, 547	180, 181, 547	303-304, 547	433, 547
Fußrasten/Schaltfußrasten	533-548	533-548	533-548	533-548	533-548
Fußrasten/Trittbretter	533-547	533-547	533-547	303-307, 533-547	430-434, 533-547
Gabelabdeckungen/Staubschutz	–	–	163	265	406-407
Gabelbrücken	39	95	158	265	–
Gabelfedern	–	101	158	259	403
Gabelholm-Mutternkappen	–	105	165	270	–
Gabeln – Upside-Down	–	–	–	264	–
Gabelöl	748	748	748	748	748
Gabelzinken	–	–	–	262-263, 268-270	407, 410
Gabel-Ablassschrauben	–	95	163	265	407
Gabel-Windabweiser	–	–	–	270	337, 410
Gaszugclips	586	586	586	586	586
Gas- und Leerlaufzüge	589-591	589-591	589-591	589-591	589-591
Gas-/Leerlaufzugeinsteller, Abdeckungen	–	–	–	581	581
Gepäck	32-34, 673-677	80-83, 673-677	152-156, 673-677	244-256, 673-677	377-383, 400, 673-677
Gepäck, Regenüberwurf/-beutel	674	674	674	674	674
Gepäck, Roller Style	677	677	677	677	677
Gepäck, Sissy Bar	34	673-675, 677-679	673-675, 677-679	256, 673-679	673-677
Gepäck-Niederhalter	731	731	731	731	731
Gepäckträger	30, 32	78-79	148-150	238-242	370-371, 390-391
Gepäckträger-/Soziussitz-Taschen	34, 673-677	673-675, 677-679	673-675, 677-679	673-675, 677-679	400, 673-677
Gepäckträger/Hecktaschen	34, 673-677	673-677	673-677	256, 673-677	400, 673-677
Getriebe	–	–	477	477	477
Getriebeabdeckungen, oben/seitlich/ Endabdeckungen	–	–	506-507, 508	506-507, 508-509	506-507, 509-510
Getriebeöl	746-750	746-750	746-750	746-750	746-750
Getriebeöl-Peilstäbe	–	–	516	516	516
Getriebewerkzeuge	–	–	482, 483	482, 483	482, 483
Getriebe-Zahnradsätze/Kits	–	–	491	491	491

Produkt	VRSC™	SPORTSTER®	DYNA®	SOFTAIL®	TOURING
Gleit- und Schmiermittel	744	744	744	744	744
GPS-Systeme	597-599	597-599	597-599	597-599	597-599
Griffe	530-544	530-544	530-544	530-544	530-544
Griffe, beheizt	530-531	530-531	530-531	530-531	530-531
Griffendkappen	532, 636	532, 636	532, 636	532, 636	532, 636
Gummiseile/Netze/Muttern	731	731	731	731	731
Gurte, Notfall	–	–	761	761	761
Halogenlampen	609	609, 613	609, 613	608-609, 613	608-609, 613
Halterungen, Kupplungs-/Bremshebel	46, 579	104, 579	174, 579	288, 579	420, 579
Halterungen, Rückleuchte/Nummernschild	53	119, 640-641	640-641	640-641	640-641
Halterungen/Befestigungen, Blinker	52	114, 117, 622, 623	622, 623	622, 623	622, 623
Halterungen/Befestigungen, Satteltaschen	–	83	156	249	392-393
Halterungen/Befestigungen, Soziusfußrasten	50	107, 547	181, 547	303-304, 547	433, 547
Handschuhfächer	–	–	–	–	347, 396
Hauptbremszylinder, hinten	50	99	–	292	424
Hauptbremszylinder, Lenker	46, 579-581	104, 579-581	174, 579-581	288, 579-581	424, 579-581
Hauptbremszylinder/Abdeckungen	46-47, 50	99, 104, 579-581	174, 579-581	288, 292, 579-581	420, 424, 579-583
Hauptwellenlagerring, Werkzeug	–	–	483	483	483
Headsets/Zubehör	600, 604	600, 604	600, 604	600, 604	600, 605
Hebel, Bremse und Kupplung	47, 48-49	104, 582-583	175, 582-583	289, 295-296, 582-583	421, 425, 582-583
Heckfender	–	84, 714-715	714-715	–	–
Heel-Toe Schalthebel	–	–	–	296	425, 426
Helmschlösser	–	725	725	725	725
Helm-Kommunikationssysteme/Headsets	–	–	–	–	602-605
High Flow Luftfilter	460	457, 462	461-463	461-463	460, 461-463
Highway Bügel	–	109	182	300-301	428
Highway Bügel, Regenschutz	–	–	–	301	347
Highway Fußrasten – zur Montage am Motorschutzbügel	550	550-551	550-551	301, 550-551	428-429, 550-551
Highway Fußrasten – zur Montage am Rahmen	–	108	180	301	–
Hintere Hauptbremszylinder	–	99	–	292	424
Hintere Riemenschutz	40	98	166	272	411
Hitzeschilde	–	466	467	469	470
Hohlschrauben/Abdeckungen	44	99, 100, 584	170, 584	281, 282, 584	412, 584
Hohlschrauben/Abdeckungen, Bremsanlage	44	99, 100, 584	170, 584	281, 282, 584	412, 584
Hupen/Hupenabdeckungen	50	113	638-639	638-639	638-639

Produkt	VRSC™	SPORTSTER®	DYNA®	SOFTAIL®	TOURING
H-D Motor Co. Achsabdeckungen	38	96	164	266, 276	409
H-D Motor Co. Bolzenabdeckungen für Schwingennachse	-	-	-	275	-
H-D Motor Co. Bremssattelinsätze/Medaillons	-	100	281	281	281
H-D Motor Co. Derby/Timer Deckel	-	88	502	502	502
H-D Motor Co. Tankdeckel	-	112	189	321	451
Innenrohre	756, 759	756, 759	756, 759	756, 759	756, 759
Innere Primärdeckel/Primärtriebsverkleidung	-	-	504, 505	504, 505	504, 505
Innere Verkleidung – Farblisch abgestimmt	-	-	-	-	440-441
Inspektionsdeckel	-	85	498, 500, 501 503, 507	498, 500, 501 503, 507	498, 500, 501 503, 507
Instrumente	-	110-111	184-187, 189-191	312-319	442-447
Instrumentengehäuse/-befestigungen	-	110-111	190-191	316-317	444
Instrumenten-/Lautsprecher-Fassungen/ Verkleidungen	-	111	190	313	435, 438-440
Intercom-Systeme	-	-	-	-	602-604
iPod® Schutz	600	600	600	600	600
Ironside Lenkergriff-/Fußrasten-Kollektion	539	539	539	539	539
Isolated Drive System	-	-	-	-	411
Kabelanschlussabdeckungen	-	92, 581, 584	176, 581, 584	291, 581, 584	423, 581, 584
Kabelführungen/-schellen	586	105, 586	176, 586	291, 586	423, 586
Kabel-/Kettenschlösser	724-725	724-725	724-725	724-725	724-725
Kappen, Achse	38-39, 41	96-97	164-165, 167	266-267, 276-277	408-409
Kappen, Gabelholm	39	105	165	270	-
Kappen, Lenkerschalter	46, 580	104, 580	174, 580	288, 580	421, 580
Kappen, Tank	-	112	186-189	318-321	448-451
Kappen, Ventilschaft	670	670	670	670	670
Kerzenkabel	-	479	479	479	479
Kettenkastenöl	747, 748	747, 748	747, 748	747, 748	747, 748
Kettenöl/-reiniger	749, 750	749, 750	749, 750	749, 750	749, 750
Kettenschlösser	724-725	724-725	724-725	724-725	724-725
Kipphebelgehäuseschlüssel	-	-	484	484	484
Kipphebelgehäuse/Abdeckungen	-	-	504, 506, 507	504, 506, 507	504, 506, 507
Kipphebel/-stütze	-	474	474	474	474
Klemmstücke, Fußrasten	-	550-551	550-551	550-551	550-551
Klemmstücke, Lenker	-	578	578	578	578
Kommunikationssysteme	-	-	-	-	602-606

790 INDEX

Produkt	VRSC™	SPORTSTER®	DYNA®	SOFTAIL®	TOURING
Konsolen und Anzeigen	-	110-111, 113	183-191	309-319	435-449
Konsoleneinsätze	-	-	182	318	440
Konsolentaschen/-beutel	-	-	183	310-311	-
Konsolenverkleidung	-	113	182-184	309-311, 318	435-441
Konsolen/Armaturenbretter	-	113	182-184	309-311, 318	435-441
Kontaktspray	749	749	749	749	749
Kraftstoff-/Ölleitungen	-	-	515	515	515
Kraftstoffstabilisatoren/-speicher	750	750	750	750	750
Kraftstofftank, Verbindungsschläuche	-	-	515	515	515
Kraftstofftanks	-	716	-	-	-
Kraftstoffzusätze/Oktanbooster	750	750	750	750	750
Kupplung, Kit für reduzierten Kraftaufwand	-	-	176	289	422
Kupplungsnapen/-beläge	476	475	475-476	475-476	475-476
Kupplungszüge	-	587-591	587-591	587-591	587-591
Kupplungszug-Anschlussabdeckungen	-	92, 581, 584	513, 581, 584	513, 581, 584	513, 581, 584
Kupplungs-/Bremshebel	47, 48-49	104, 106, 582-583	175, 178, 582-583	289, 295-296, 582-583	421, 425, 582-583
Kupplung/Kupplungsfeder	476	475	475-476	475-476	475-476
Kurbelgehäusebuchsen/-lager	-	-	473	473	473
Kühler, Öl	-	90	494	494	494
Kühlmittelschlauch-Abdeckungen	36	-	-	-	-
Kühlmittel/Additive	749	-	-	-	-
Lack - Beilackierung	717	717	717	717	717
Lager, Ausbau-/Einbauwerkzeuge	-	-	483	483	483
Lager/Dichtungen, Räder	645	645	645	645	645
Lambdasondenschlüssel	481	481	481	481	481
Lautsprecher und Zubehör	-	-	-	-	601, 602, 605
Lautsprechergrille/-zierringe	-	-	-	-	429
Laydown Nummernschildhalter	-	119, 640	640	640	640
LED Accent-Beleuchtung	632-633, 636	632-633, 636	632-633, 636	632-633, 635-636	632-636
LED-Leuchtstreifen	632-633	632-633	632-633	632-633	632-633
LED-Minibeleuchtung	52, 620	117, 620	620	620	-
LED-Rückleuchte	53, 629	118, 628	628-629	628-629	628-629, 630
LED-Zusatzleuchten-Kits	-	118, 636	630, 636	624, 630, 635-636	628-629
Lederpflegemittel	737	737	737	737	737
Leder-Satteltaschen	33	80-81	153-156	244-249	-

Produkt	VRSC™	SPORTSTER®	DYNA®	SOFTAIL®	TOURING
Leder-Tankblenden	–	–	183	310-311	–
Leerlaufzüge	589-590	589-592	589-592	589-592	589-592
Lenker Riser	–	576-577	576-577	576-577	–
Lenkerbedienhebel/-abdeckungen	46-47, 579-580	104, 579-581	174, 579-581	288-289, 579-581	420-422, 579-581
Lenkerbuchsen/-bolzen	–	103, 577	176, 577	290, 577	422, 577
Lenkergriffe	530-544	530-544	530-544	530-544	530-544
Lenkergriffe, beheizt	530-531	530-531	530-531	530-531	530-531
Lenkerhauptbremszylinder	46-47	104, 579-581	174, 579-581	288-289, 579-583	420, 579-583
Lenkerhebel/-bedienelemente	46-47	104, 579-583	174-175, 579-583	288-289, 579-583	420-422, 579-583
Lenkerklemmstücke	–	578	578	578	–
Lenkerschaltergehäuse	46, 580, 585	104, 580, 585	174, 580, 585	288, 580, 585	421, 422, 580, 585
Lenkerschalterkappen	46, 580, 585	104, 580, 585	174, 580, 585	288, 580, 585	421, 422, 580, 585
Lenker/Riser	46	102-103, 567-577	556-577	556-577	556-577
Lenkschaft-Bolzenabdeckungen	39	105	174	–	–
Leuchten, Fenderspitze	–	–	–	626	626, 628-629
Lichtleisten	–	–	–	624-625	624-625
Lichterketten	632-633	632-633	632-633	632-633	632-633
Live To Ride Bremssattelinsätze/Medaillons	–	100	281	281	281
Live To Ride Derby/Timer Deckel-Kollektion	–	89	500	500	500
Live To Ride Fenderausstattung	–	–	–	286	416
Live to Ride Lenkerklemmstück	–	578	578	578	–
Live To Ride Tankdeckel/Einfüllklappe	–	112	189	321	436
Loctite® Hilfsstoffe	745	745	745	745	745
Luftfilter	460, 753	457, 753	461-463, 753	461-463, 753	461-463, 753
Luftfilter – Heavy Breather	–	462	462	462	462
Luftfilter – Stage I	460	458	458, 461	458, 461	458, 461
Luftfilterdeckel/Zierblende	–	88-89, 712	496, 499-501, 520-521, 712	496, 499-501, 520-521, 712	496, 499-501, 520-521, 712
Magnetschalen	743	743	743	743	743
Medaillons	718-719	718-719	718-719	718-719	718-719
Metall/Chrom-Politur	737, 738	737, 738	737, 738	737, 738	737, 738
Michelin® Reifen	–	756-757	756-757	756-757	756-757
Mini-Trittbretter	50	108	180	294	433
Mini-Drehzahlmesser/Komponenten	–	110	190-191	316-317	444
Mittelständer	–	–	–	302	429
Montagejoch, Satteltaschen	–	81	156	–	–

Produkt	VRSC™	SPORTSTER®	DYNA®	SOFTAIL®	TOURING
Montagesatz für abnehmbaren Sitz	–	73	141	229	361
Montageteile	31, 35, 39	92, 524-527	524-527	524-527	524-527
Montageteile, Abdeckungen	35	92, 522, 524	171, 522, 524	283, 522, 524	414, 522, 524
Motordreher	–	484	484	484	484
Motoren, komplett	488	–	490	488-489	490
Motoröl	746-750	746-750	746-750	746-750	746-750
Motorradplanen	727-729	727-729	727-729	727-729	727-729
Motorrad-Alarme	721-723	721-723	721-723	721-723	721-723
Motorrad-Hebebühnen	730	730	730	730	730
Motorreiniger	733	733	733	733	733
Motorschutzbügel	45	109	182	300	428
Motor/Getriebe-Anschlussabdeckung	–	86	508	508, 509	509-510
Mustache Motorschutzbügel	–	–	–	300	428
Nebelscheinwerfer	613	610, 613	610, 613	611, 613	612, 613
Nocken-Stützplatte	–	–	473	473	473
Nockenwelle, Ausbau-/Einbauwerkzeug	–	–	483	483	483
Nockenwellenlager-Einbauwerkzeuge	–	–	483	483	483
Nockenwellen-Innenlager, Werkzeuge	–	–	483	483	483
Nocken-/Getriebekastenabdeckung	35	85-86	506, 507	506, 507	506, 507
Nostalgic Lenkergriff-/Fußrasten-Kollektion	542	542	542	542	542
Notfallgurte	–	–	761	761	761
Novus® Kunststoffpolitur	739	739	739	739	739
Nummernschildbolzen/-muttern	643	643	643	643	643
Nummernschildhalter/-rahmen	53, 641-642	119, 640-642	640-642	640-642	640-642
Nummernschildverlegung	–	119	640	–	641
Oberflächen-Pflegeprodukte	734-739	734-739	734-79	734-739	734-739
Öldruckanzeigen	–	–	189	315	445, 446, 447
Öldruckschalterabdeckung	–	–	–	–	513
Öle und Schmierfette	746-750	746-750	746-750	746-750	746-750
Öleinfüllstutzenabdeckung	–	–	511	–	511
Ölfilter	752	752	752	752	752
Ölfilterschlüssel	744	744	744	744	744
Ölkühler/Abdeckungen	–	90	494	494	494, 513
Ölleitungs-Abstandhalter	–	–	–	515	–
Ölpeilstäbe	36	90	516-517	516-517	516-517

Produkt	VRSC™	SPORTSTER®	DYNA®	SOFTAIL®	TOURING
Ölpeilstäbe, Motor/Getriebe	36	90	516-517	516-517	516-517
Ölpumpen-Kits	–	–	473	473	473
Ölpumpen/Kits	–	–	473	473	473
Öltankabdeckungen	–	93, 711	–	–	–
Öltemperaturanzeigen	36	90	189, 517	315, 517	445, 447, 517
Organizer – Satteltasche/Tour-Pak	–	–	–	255	396-399
Packtaschen, Sissy Bar	34, 673-677	673-675, 677-679	673-675, 677-679	673-675, 677-679	673-675, 677-679
Personal Accents Konsoleneinsätze	–	–	182	318	440
Pflegesprays/-tücher	734-738	734-738	734-738	734-738	734-738
Polierleder und Reinigungstücher	738	738	738	738	738
Polierprodukte	734-739	734-739	734-739	734-739	734-739
Pop-Up Tankdeckel	–	–	186	318	448
Präsentationsständer	–	–	–	302	429
Primär, innen	–	–	504, 505	504, 505	504, 505
Primärdeckel	35	85, 86	504-507	504-507	504-507
Primärdeckeleinsätze/-embleme	–	85, 88-89, 503	496-503	496-503	496-503
Primäröl	746-747	746-747	746-748	746-748	746-748
Primärverriegelungswerkzeuge	–	–	–	–	482
Radio Accent Verkleidung	–	–	–	–	438-439
Radio-/Soundsystem	–	–	600	600	600-605
Radlagerwerkzeuge	743	743	743	743	743
Rad-/Achsen-Distanzstücke	39, 43, 645	95, 97, 645	165, 167, 645	267, 273, 645	409, 645
Räder	42	655, 657-660	645-664	645-664	645-664
Rahmen, Nummernschild	53, 640-643	119, 640-643	640-643	640-643	640-643
Ratschenschlüssel, Kurbelwelle	–	484	484	484	484
Razor-Pak Koffer	–	–	–	–	377
Regenschutz, Highway Bügel	–	–	–	301	347
Regenschutzplanen, Sitz	–	77	142	229	361
Regenüberwurf/-beutel, Gepäck	674	674	674	674	674
Reifen	756-760	756-760	756-760	756-760	756-760
Reifendruckmesser	743	743	743	743	743
Reifenschläuche	759	756-759	756-759	756-759	756-759
Reifenwulst-Abtrenner	744	744	744	744	744
Reinigungsmittel	734-739	734-739	734-739	734-739	734-739
Reinigungs- und Polierprodukte	734-739	734-739	734-739	734-739	734-739

Produkt	VRSC™	SPORTSTER®	DYNA®	SOFTAIL®	TOURING
Reparatur-Kit für Satteltaschenverschlüsse	685	685	685	685	685
Reparatur-Kit - Sitzbankknöpfe	739	739	739	739	739
Riemenscheiben, Hinterradkette	43	101, 666-667	666-667	666-667	666-667
Riemenscheibeneinsätze/-abdeckungen, hinten	41	98-99, 665	168, 665	278, 665	411, 665
Riemenscheiben/Ritzel	43	101, 666-667	666-667	666-667	666-667
Riemenschutz	40	98	166	272	411
Riemenspannungsführung	744	744	744	744	744
Rim-Streifen	756-759	756-759	756-759	756-759	756-759
Riser Buchsen	-	103, 577	176, 577	290, 577	422, 577
Riser, Lenker	-	576-577	576-577	576-577	-
Riser/Lenker-Bolzen	-	105, 578	175, 577-578	290, 577-578	-
Ritzel	43	665-667	651, 665-667	651, 665-667	665-667
Ritzelabdeckungen	-	98-99, 665	168, 665	278, 665	411, 665
Ritzel/Rotor-Montageteile	-	99, 670	170, 670	279, 670	-
Road Tech™ GPS	597-599	597-599	597-599	597-599	597-599
Roller Gepäck	677	677	677	677	677
Ruckdämpferritzel	-	-	476	476	476
Rückenlehne/Polster	30-32	74-76, 78	144-147	231-239	361-363, 368-369
Rückenpolster – Sissy Bar	29, 31-32	76, 78	146-147	234-236, 238-239	368-369
Rückenpolster – Tour-Pak	-	83	-	250	384-385
Rückleuchten	53, 629	118, 628	628-629	628-630	628-630
Rückleuchten-Zierteile	53	631	631	631	631
Rückleuchten/Blinker	53, 625	118, 625	625	625	625
Sattelschild-Hitzedeflektoren	-	-	-	-	348
Satteltaschen	32-33	80-83	153-156	244-253	388
Satteltaschen, verlängert	-	-	-	-	388
Satteltaschenbügel	-	-	-	-	390-394
Satteltascheneinlagen/-einsätze	33	83	156	249, 251	366-369
Satteltaschenhalterungen/-befestigungen	-	83	156	249	392-393
Satteltaschenleuchten	-	-	-	-	635, 637
Satteltaschenschoner/-abdeckungen	-	-	-	-	398
Satteltaschenverlängerungen	-	-	-	-	388
Satteltaschenverriegelungen, Abdeckungen	-	-	-	-	389
Satteltaschen-Blendenleisten	-	-	-	-	387
Satteltaschen-Schutzbügelaschen	-	-	-	-	401

Produkt	VRSC™	SPORTSTER®	DYNA®	SOFTAIL®	TOURING
Satteltaschen-Schutzbügel/ Befestigungshalterungen	–	83	–	249, 302	368-369
Schalldämpfer	–	466	467	469	470
Schalldämpfer, Abdeckungen und Schilde	37	466	467	469	470
Schalldämpferschellen/-halterungen	37	–	173	–	434
Schaltergehäuse, Lenker	46, 580, 585	104, 580, 585	174, 580, 585	288, 580, 585	421, 580, 585
Schalterkappen	46, 580, 585	104, 580, 585	174, 580, 585	288, 580, 585	421, 580, 585
Schaltfußrasten	533-547	533-547	533-547	533-547	533-547
Schaltgestänge/Abdeckungen	48	107	179	298-299	426-427
Schalthebel	48-49	106	177-178	295-297	425-426
Schaltwippenachse, Abdeckung/Distanzstück	–	–	–	297	426
Scheiben, Bremsen	–	668-669	651, 668-669	651, 668-669	650, 668-669
Scheibenschlösser	724	724	724	724	724
Scheinwerfer	–	114, 610, 613	610, 613	611, 613	612, 613
Scheinwerfer, Xenon	–	–	–	608	608
Scheinwerfergehäuse	51	114-115	–	268, 619	410
Scheinwerfergehäuse-Kit	–	–	–	268, 619	410
Scheinwerferschirme	–	616-619	616-619	616-619	616-619
Scheinwerfer-Zierringe/Schirme	51	115, 616-619	616-619	616-619	616-619
Scheinwerfer/Birnen	51, 619	114, 619, 614-615	619, 614-615	608-609, 614-615	608-609, 614-615
Schellen, Kabel	586	105, 586	176, 586	291, 586	423, 586
Schlösser	724-725	724-725	724-725	724-725	724-725
Schlüssel	726	726	726	726	726
Schmierfett	750	750	750	750	750
Schmiermittel, Spray/Mehrzweck	749-750	749-750	749-750	749-750	749-750
Schmieröl	485, 750	485, 750	485, 750	485, 750	485, 750
Schmutzfänger	40	98	166	271, 272	411
Schmutzfänger	–	–	171	284	418
Schraubendreher	742	742	742	742	742
Schwinge	–	98	166	271	–
Schwingenachsabdeckungen	41	97	–	274-275	–
Schwingenachse, Bolzenabdeckungen	41	97	–	274-275	–
Schwingschmutzfänger	40	98	166	271, 272	411
Schwingen-Endkappen/Abdeckungen	41	97	167	272-277	–
Seilzüge	589-590	587-591	587-591	587-591	587-591
Seitenabdeckungen	–	93, 739	172-173	–	–

Produkt	VRSC™	SPORTSTER®	DYNA®	SOFTAIL®	TOURING
Seitenständer	45	108	179	303	424
Seitenständer/Verlängerungen	45	108	179	303	424
Sicherheitskabel	724	724	724	724	724
Sicherheitssysteme/Alarmer	721-723	721-723	721-723	721-723	721-723
Silencer Lenkergriff-/Fußrasten-Kollektion	533	533	533	533	533
Sissy Bar Auflagen	29-32	76	146-147	234-236, 238-239	368-369
Sissy Bar Bremsleuchte	–	118, 630	630	630	–
Sissy Bar Gepäckträger	30, 32	78-79	148-149	238-241	370-371
Sissy Bar Taschen/Beutel	–	673-675, 677-679	673-675, 677-679	673-675, 677-679	673-677
Sissy Bars	30, 32	74-78	144-147	231-239	366-369
Sitz, Regenschutzplanen	–	77	142	229	361
Sitzauflagen	29	72	142	228	361
Sitzbankknöpfe, Reparatur-Kit	739	739	739	739	739
Sitzbefestigung	–	73	141	229	361
Sitze	27-29	70-73	135-142	219-229	350-361
Sitzfedern	–	71	138	222	–
Sitzträger	–	–	–	282	–
Sitz- und Satteltaschenpflegemittel	737	737	737	737	737
Skull Bremssattelinsätze/Medaillons	–	100, 719	719	719	719
Skull Derby/Timer Deckel-Kollektion	–	88	499	499	499
Skull Handhebel	–	582	582	582	582
Skull Konsolen-/Tankverzierung	–	–	182	318	440
Skull Lenkergriff-/Fußrasten-Kollektion	541	541	541	541	541
Skull Schwingenachsabdeckungen	38	96, 97	164, 167	266, 276	408
Skull Tankdeckel/Einfüllklappe	–	112	187, 188	319, 320, 321	436, 449-451
Skull Trittbrett- und Fenderverzierung	–	–	307	285, 286, 307	394, 417, 434
Soziusfußrastenbefestigungen	50	107	181	303-304	433
Soziushaltegriffe	–	–	141	229	363
Soziusrückenlehnen	29-32	74-77	144-147	231-239	366-369, 384-385
Soziussitz	27-29	73	139, 141	221, 222, 227	357
Soziussitzauflagen	27-29	73	139, 141	221, 222, 227	357
Soziustrittbrettdeckungen	–	–	307	307	434
Soziustrittbrettbefestigungen	–	–	181	306	432
Soziustrittbretter	50	108	180	306-307	430-433
Spanngurte	730-731	730-731	730-731	730-731	730-731

Produkt	VRSC™	SPORTSTER®	DYNA®	SOFTAIL®	TOURING
Spannungsregler/Abdeckungen	37	92	173	287	419
Spezialwerkzeuge	–	481-485	481-485	481-485	481-485
Spiegel	552-555	552-555	552-555	552-555	552-555
Spiegel mit integriertem Blinker	552, 636	552, 636	552, 636	552, 636	343, 552, 636
Spiegel, zur Montage an der Verkleidung	–	–	–	–	343, 437
Spoiler	34	710	710	287, 710	–
Sportster® Derby/Timer Deckel-Kollektion	–	88	–	–	–
Spulenabdeckungen	–	93	173	287	–
Stabilisatoren, Kraftstoff	750	750	750	750	750
Staubschutzabdeckungen, Gabel	–	–	163	265	407
Stauohre	–	684	684	684	–
Stealth Lenkergriff-/Fußrasten-Kollektion	537	537	537	537	537
Steuerkettenspannerwerkzeug	–	–	482	482	482
Stößelblockabdeckungen	–	87	512	512	512
Stößelblöcke/Stößelstangen	–	474	474	474	474
Stößelrohre/Abdeckungen	–	–	474, 512	474, 512	474, 512
Stößelrohrwerkzeug	–	485	485	485	485
Stößelstangen/Kits	–	–	474	474	474
Stößel/Stößelblockabdeckung	–	87	512	512	512
Stößel/Stößelstangen	–	474	474	474	474
Stoßdämpfer	–	101	158	259	403
Stoßdämpfer, Spannschlüssel	744	744	744	744	744
Stoßdämpferpumpen	–	–	–	–	403
Streamliner Lenkergriff-/Fußrasten-Kollektion	543	543	543	543	543
Strebe, Fender	–	–	171	283	411
Streuscheiben, Blinker	626, 627	116, 626, 627	626, 627	626, 627	626, 627
Streuscheiben, Rückleuchte	53, 629	118, 628	628-629	628-629	628-629
Supersport Windschutzscheiben	25	67, 68	132, 133	209-210	–
Sturzbügel	45	109	182	300, 302	428
Sturzbügel, Regenschutz	–	–	–	301	347
SYN3® Schmiermittel	746-747	746-747	746-747	746-747	746-747
Tachometer/Drehzahlmesser	–	110-111	184-185, 190-191	312-313, 316-317	442-444, 446
Tankblenden/-beutel	31, 34	–	183	310-311	–
Tankdeckel und Kraftstoffanzeigen	–	111-112	186-188, 189	318-321	440, 450, 448-451
Tankkappen/-abdeckungen	–	112	186-188, 189	318-321	436, 448-451

Produkt	VRSC™	SPORTSTER®	DYNA®	SOFTAIL®	TOURING
Tankklappen/-abdeckungen	-	-	-	-	440
Tankschutzhauben/-abdeckungen/-auflagen	34	77	142	228	360
Tankverbindungsschläuche	-	-	515	515	515
Tank-/Lufthutzenschoner	34	77	142	228	360
Taschen	32-34, 673-683	80-83, 673-683	152-156, 673-683	244-256, 673-683	398-400, 673-683
Taschen, Windschutzscheibe	-	680-681	680-681	680-681	343, 680-681
Tauchrohre	38	95	162	262-263	406-407
Teleskopgabel-Tasche	-	-	678-679	678-679	-
Tempomat-Kit	-	-	-	-	422
Thermometer	314	314	314	314	445
Threadlocker®	745	745	745	745	745
Tieferlegung	-	101	158	259	403
Timer Deckel	-	88-89, 503	496-503	496-503	496-503
Timken® Lagerring, Einbauwerkzeug	-	-	473, 481	473, 481	473, 481
Tourentaschen	32-34, 672-683	80-83, 673-677	153-156, 673-677	244-253, 673-677	400,673-677
Tour-Pak® Koffer	-	83	-	250, 254-255	374-385
Tour-Pak Koffer - Beleuchtung	-	-	-	-	386, 390, 630, 637
Tour-Pak Koffer – Deckelgepäckträger	-	-	-	-	390-391
Tour-Pak Koffer – Gepäckträger	-	83	-	255	372-373
Tour-Pak Koffer – Innentaschen	-	83	-	255	396-399
Tour-Pak Koffer – Verzierung	-	-	-	-	389-395
Träger – Gepäck	30, 32	78-79	148-150	238-242	370-371, 390-391
Träger – Tour-Pak	-	83	-	254	390-391
Tribal Lenkergriff-/Fußrasten-Kollektion	533	533	533	533	533
Triple Trees/Abdeckungen	-	-	165	262, 268-270	410
Trittbrettabdeckungen/-schutz	-	-	307	307	434
Trittbretteinsätze	-	-	534-544, 547	534-544, 547	534-544, 547
Trittbretter	50	108	180, 549	304-307, 548-549	430-434, 548-549
Trittbrettmontagehalterungen	-	-	181	297, 304-306	430-432
Trittbrettverlängerung	-	-	-	-	430
Trittbrettzierteile	-	-	307	307	434
Überwurf-Satteltaschen	-	81	153, 156	249	-
Uhr für die Montage am Lenker	314	314	314	314	314
Uhren/Thermometer	314	314	314	314	314
Ummantelte Bremsleitungen	-	592-595	592-593	592-593	592-593

Produkt	VRSC™	SPORTSTER®	DYNA®	SOFTAIL®	TOURING
Ummantelte Brems-/Kraftstoffleitungen	–	–	515	515	515
Ummantelte Seilzüge	588-590	587-591	587-591	587-591	587-591
Untere Gabelbeine	38	95	162	262-263	406
Untere Verkleidung, Beutel	–	–	–	–	347, 396
Unterlegscheiben/Muttern-Sortimente	526-527	526-527	526-527	526-527	526-527
Ventilfedern/Kits	–	474	474	474	474
Ventilschaftkappen	670	670	670	670	670
Vergaser-/EFI-Abdeckungen	–	514	514-515	514-515	514-515
Verkleidung, Zierteile	–	–	–	–	339, 342, 634
Verkleidungsschoner	–	–	–	–	339, 341
Verlängerte Satteltaschen	–	–	–	–	388
Verlängerungen, Seitenständer	–	108	179	303	424
Verriegelungseinsätze – Satteltaschen	–	–	–	–	389
Viertelschale	–	711	711	–	–
Vorhängeschlösser	724-725	724-725	724-725	724-725	724-725
Vorverlegte Fußrastenanlage	–	106	177	292-293	–
Vorverlegte Fußrastenanlage, Befestigungen	49	106	177	294	–
Vorverlegte Fußrastenanlage, Verlängerungen	–	–	–	293	–
Vorverlegte Fußrastenanlagen	–	106	177	293	430
Wachse und Polituren	734-739	734-739	734-739	734-739	734-739
Wasserpumpen-Schlauchabdeckung	36	–	–	–	–
Werkzeuge	742-744	742-744	742-744	742-744	742-744
Werkzeugkästen	–	–	–	257	–
Werkzeugtaschen/-beutel/-rollen	–	–	678-679	678-679	–
Werkzeug-Kits	742	742	742	742	742
Wide Band Lenkergriff-/Fußrasten-Kollektion	535	535	535	535	535
Windabweiser	–	711	711	270	336-342, 410
Windabweiser, Teleskopgabel	–	–	–	270	337
Windabweiser, Verkleidung	–	–	–	–	339, 341, 348
Windschutzscheiben	24-25	64, 66-68	131-133	209-217	335-342
Windschutzscheibenverkleidung	–	–	–	215	337, 339, 342, 634
Windschutzscheiben-Aufbewahrungstasche	728	728	728	728	728
Windschutzscheiben-Reiniger/Politur	737, 739	737, 739	737, 739	737, 739	737, 739
Windschutzscheiben-Taschen/Beutel	–	681-682	681-682	681-682	680-682
Windschutzscheibe/Verkleidung/Blinker	–	–	–	–	342, 343, 634

Produkt	VRSC™	SPORTSTER®	DYNA®	SOFTAIL®	TOURING
X2 Lenkergriff-/Fußrasten-Kollektion	543	543	543	543	543
Xenon-Scheinwerfer	-	-	-	608	608
Zahnradsätze – 6-Gang-Getriebe	-	-	477	477	477
Zierfassungen, Instrumente/Lautsprecher	-	111	190	313	435, 438-439
Zündkerzen	754	478, 754-755	478, 754-755	478, 754-755	478, 754-755
Zündkerzenkabel	-	479	479	479	479
Zündkerzen-/Zylinderkopfbolzen-Abdeckungen	-	91	518-519	518-519	518-519
Zündung	-	478-479	478-479	478-479	478-479
Zusatzbeleuchtung/Nebelscheinwerfer	612	610, 612	610, 612	610, 612	610, 612
Zusatzscheinwerfer	-	114	610, 613	611, 613	612, 613
Zylinderblock, Bohrvorrichtungen und Adapter	-	-	481	481	481
Zylinderfußabdeckung	-	87	512	512	512
Zylinderkopfschrauben-/Kipphebelgehäuseabdeckungen	-	91	518-519	518-519	518-519



Harley-Davidson Parts and Accessories Division, ein Unternehmen der Harley-Davidson Motor Company, ist gemäß den Internationalen Qualitätsnormen ISO 9001:2008 zertifiziert.

Durch den Verkauf oder die Verwendung dieser Ersatz- und Zubehörteile werden keinerlei Lizenzen oder sonstige Rechte an Patenten von Harley-Davidson gewährt.

ACHTUNG-BITTE LESEN: Wir haben versucht, diesen Katalog möglichst umfangreich und sachgerecht gestalten. Alle Produktbeschreibungen (einschließlich Abbildungen, Spezifikationen, Abmessungen, Größenangaben, Nennwerte und Vergleiche mit Konkurrenzprodukten) basieren auf den zum Zeitpunkt der Drucklegung verfügbaren Informationen. Trotz aller Bemühungen um die Richtigkeit dieser Beschreibungen sind Fehler bzw. Veränderungen immer möglich. Hundertprozentige Fehlerfreiheit kann nicht garantiert werden. Harley-Davidson behält sich das Recht vor, jederzeit und ohne Ankündigung Änderungen an Preisen und technischen Daten vorzunehmen und Artikel aus diesem Katalog zu verändern oder aus dem Programm zu nehmen, ohne dass sich daraus jegliche Verpflichtungen ableiten lassen.

ACHTUNG: Manche abgebildeten Ausstattungsvarianten der Fahrzeuge und bestimmte beschriebene Zubehörteile sind unter Umständen in einigen Ländern nicht erhältlich oder zugelassen. Bitte wenden Sie sich an Ihren Händler und erfragen Sie komplette Produktdetails und die jeweils aktuellsten Informationen.

MARKEN: Acceleration Nation, Aluminator, Badlander, Brawler, Bar & Shield Logo, Boom! Audio, Boom! Bagger, Cross Bones, Dark Custom, Dashinator, Destroyer, Detonator, Deuce, Diamond Back, Dyna, Electra Glide, Evolution, Fantail, Fat Bob, Fat Boy, Harley, Harley-Davidson, Harley Owners Group, HD, H-D, Heritage Softail, Heritage Springer, H.O.G., HOG, Hog Ties, Howitzer, Hugger, Iron883, LightningStar, Low Rider, Muscle, Nightster, Night Rod, Night Train, Profile, Rallyrunner, Reach, Revolution, Road Glide, Road King, Road Tech, Road Zeppelin, Rocker, Rockertail, Screamin' Eagle, Sidekick, Signature Series, Softail, Sportster, Springer, Street Bob, Street Glide, Street Stalker, Stripper, Sun Ray, Sunwash, Super Glide, SYN3, Tallboy, ThunderStar, Tour-Pak, Trick, Tri-Glide, T-Sport, Twin Cam 88, Twin Cam 88B, Twin Cam 96, Twin Cam 96B, Twin Cam 103, Twin Cam 103B, Twin Cam 110, Twin Cam 110B, Ultra Classic, V-Rod, VRSC, Wide Glide, Willie G, Wrecking Crew und die Logos „Harley-Davidson Genuine Motor Parts“ und „Genuine Motor Accessories“ gehören zu den Marken der H-D Michigan, Inc.

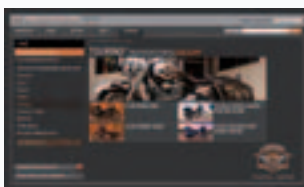
Alcoa, Anacra, Bantam, Bike Bright, Blue Buster, Blue Coral, Bluetooth, Brembo, City Navigator, ClimaShield, Color Lok, Dunlop, Duraflex, Dynojet, Escort, ExpertMeter, Garmin, Google, Hastings, Hylomar, Kevlar, Lexan, Loctite, Lubit-8, Marzocchi, McIntosh Labs, Naugahyde, Nav Traffic, Nomex, Novus, PJI, Permatex, Poly Chain, Power Guard, S100, SD, Stylus, Teflon, Threadlocker, Velcro, Windows, WMA, Xenoy, XM, zümo und alle anderen Marken sind Marken ihrer jeweiligen Eigentümer.

LASSEN SIE IHR TRAUM-BIKE REALITÄT WERDEN!

TRÄUMEN. KLICKEN. FAHREN.
HARLEY-DAVIDSON.COM/MYDREAMHARLEY

Der Teile- und Zubehörkatalog ist online erhältlich. Lassen Sie Ihrer Fantasie freien Lauf und stellen Sie sich unter www.harley-davidson.com/mydreamharley Ihr Harley-Davidson® Traumbike zusammen.

Wählen Sie Ihr Modell aus, navigieren Sie zu den Zubehörteilen und erstellen Sie einen Wunschzettel für Ihr ganz persönliches Motorrad.



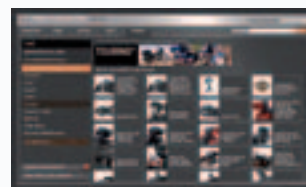
SCHRITT 1: INSPIRATION

Was ist möglich? Alles. Sie wissen noch nicht genau, was Sie wollen? Dann starten Sie die Galerie der Inspirationen und schauen Sie sich unsere Vorschläge an.



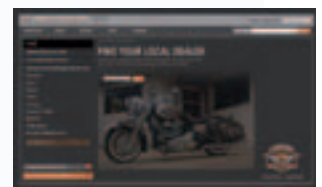
SCHRITT 2: KNOW-HOW

Sie stecken voller Ideen. In ein paar wenigen Schritten können Sie Ihrem Bike in puncto Komfort, Funktionalität und Ausdruck Ihre ganz persönliche Note geben.



SCHRITT 3: CUSTOMIZING

Navigieren Sie anschließend zur Auswahlliste für Teile und Zubehör. Dort finden Sie detaillierte Bilder, die Sie auch herunterladen können, um Ihren eigenen Wunschzettel zu erstellen. Ihnen stehen verschiedene Suchmöglichkeiten zur Verfügung: Sie können nach Modellfamilie und Produktkategorie suchen oder die „vorausschauende Suche“ verwenden.



STEP 4: REALISIERUNG

Drucken Sie Ihren Wunschzettel aus und nehmen Sie ihn mit zu Ihrem nächsten Harley-Davidson® Händler. Oder senden Sie ihn per E-Mail an Ihren Händler. Ihr Händler kann Ihnen helfen, Ihre Traum-Harley Realität werden zu lassen. Die Straße wartet auf Sie. Und Sie haben bereits viel zu lange gewartet.



Original-Motorzubehör und Original-Motorteile beziehen Sie am besten immer von einem autorisierten Harley-Davidson® Händler. Händler in Ihrer Nähe finden Sie auf www.harley-davidson.com unter „Händlerstandorte“.

Wir sind jederzeit um Ihre Sicherheit und Ihre Zufriedenheit bemüht. Fahren Sie mit Ihrer Harley-Davidson® stets sicher und rücksichtsvoll. Beachten Sie die Verkehrsvorschriften und bleiben Sie im Rahmen Ihrer Möglichkeiten. Tragen Sie stets einen Helm, einen geeigneten Augenschutz und angemessene Motorradbekleidung. Vergewissern Sie sich, dass auch Ihre Sozia oder Ihr Sozium entsprechend ausgerüstet ist. Fahren Sie niemals unter Medikamenten- oder Alkoholeinfluss. Lernen Sie Ihre Harley® kennen und lesen Sie die Bedienungsanleitung sorgfältig durch.

Durch den Verkauf oder die Verwendung dieser Ersatz- und Zubehörteile werden keinerlei Lizenzen oder sonstige Rechte an Patenten von Harley-Davidson gewährt.

WICHTIG – BITTE LESEN: *Wir haben versucht, diesen Katalog möglichst umfangreich und sachgerecht zu gestalten. Alle Produktbeschreibungen (einschließlich Abbildungen, Spezifikationen, Abmessungen, Größenangaben, Nennwerte und Vergleiche mit Konkurrenzprodukten) basieren auf den zum Zeitpunkt der Drucklegung verfügbaren Informationen. Trotz aller Bemühungen um die Richtigkeit dieser Beschreibungen sind Fehler bzw. Veränderungen immer möglich. Hundertprozentige Fehlerfreiheit kann nicht garantiert werden. Harley-Davidson behält sich das Recht vor, jederzeit und ohne Ankündigung Änderungen an Preisen und technischen Daten vorzunehmen und Artikel aus diesem Katalog zu verändern oder aus dem Programm zu nehmen, ohne dass sich daraus jegliche Verpflichtungen ableiten lassen.*

ACHTUNG: *Manche abgebildeten Ausstattungsvarianten der Fahrzeuge und bestimmte beschriebene Zubehörteile sind unter Umständen in einigen Ländern nicht erhältlich oder zugelassen. Bitte wenden Sie sich an Ihren Händler und erfragen Sie komplette Produktdetails und die jeweils aktuellsten Informationen.*